

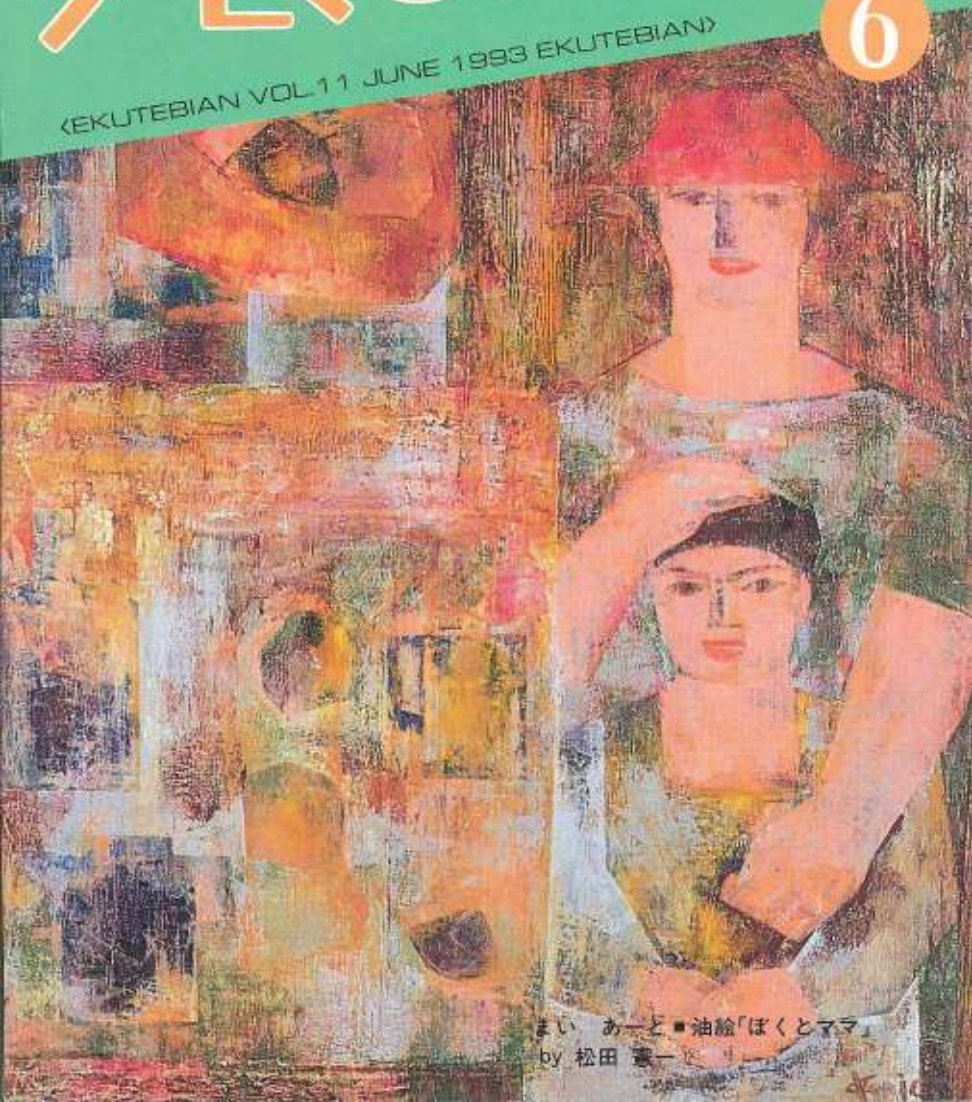
月刊

立川と語ろう 立川に生きよう

えくてびあん

6

〈EKUTEBIAN VOL.11 JUNE 1993 EKUTEBIAN〉



まい あーど ■油絵「ほくとマラ」
by 松田 善一

原茂弘行の鮎の背ごしと 胡麻豆腐

関西料理を看板にして11年まえに柴崎町3丁目に開店した『紀の川』は、すっかり土地の空気に馴染んで、日本料理の醍醐味を毎日提供している。店長の



原茂弘行さんは立川生まれ、立川育ち。調理師学校を卒業後、19歳でこの道に入り、大阪で6年、東京で2年間の修業を経てきている。

日本料理は材料の鮮度と、包丁の冴えがものをいう。活魚の仕入れは四国から直に入れる場合が多いという。春と夏には「活魚まつり」のイベントも催し、また「活魚ずし」（健康ずし）も最近では知られるようになり『紀の川』の存在はますます、そのユニークぶりを発揮しはじめたところ。今月の「鮎の背ごし」と「胡麻豆腐」。ともに繊細な日本料理の粋といえようか。

撮影：井上義治



貴女を素肌美人に
うるおいと透明感！

モイスティーヌクリヤ

立川市柴崎町2-9-3 TEL 23-2590

人形劇

絶妙なアンサンブル



その時、まるで、人形から生の声が出ているかと思われた。体をよじらせながら、アクロバットに人形を操っている人がいるかと思えば、お皿を割る場面で、人形の動きに合わせて実際にお皿を割る人もいる。本当に割る音にギクリとする観客。緊張が走る。息遣いを送ると、すぐに驚きが帰って来る。それが、人形劇団『ひばりあむ』(高松町)の芝居だ。

〈舞台裏記〉

人形劇団『ひばりあむ』のスタッフ。左から、永野むつみさん、松原由利子さん、相沢美和子さん、早川美和さん、山根裕子さん、そして、代表の近藤 樹さん。



舞台を見つめる子どもたち。



人形の巧みな動きに合わせて、相互に腕を交わす。



「末っ子ねこのルウ」の舞台に向かう山根さん、永野さん。舞台に密着して、人形を寄り添う。



舞台もちろん、自分たちの手づくりだ。ローリングで幕に応じて、背景が変わるようにできている。

Table of local businesses including 三菱石油, 和風レストラン, 立川商会, etc.

Table of local businesses including 池田屋商店, 寿屋酒店, 三田花店, etc.

Table of local businesses including 肉のクボタ, ビジネスホテル, 白洋舎, etc.

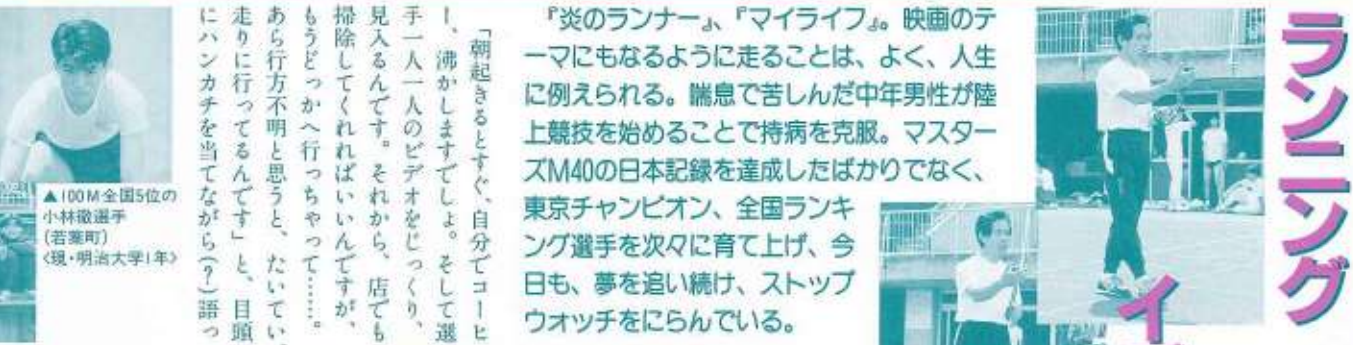
義理の親の介護問題に真実な答... 養親の親の介護の為に仕事を捨てて、その犠牲になることに...

立川トピックス... 都市の緑化月間の協賛行事として、訪められてきた、昭和記念公園のグリーンフェスティバル...

真如苑だより... 日本は「四季」のほかに、もうひとつ「梅雨」という独特の季節がある...



「炎のランナー」「マイライフ」。映画のテーマにもなるように走ることは、よく、人生に例えらる。喘息で苦しんだ中年男性が陸上競技を始めることで持病を克服...



「朝起きるとすぐ、自分でコピーし、沸かします。そして選手一人一人のビデオをじっくり見入るんです。それから、店でも掃除してあげてくれているんですが、もうどっかへ行ってしまっている...」

青木監督は選手たちの記録を伸ばすためにその発達過程の研究にも余念がない。監督が言うのは、はじめ小学生のうちは、あまり素質は関係ないようだ...

えてびあんの輪... 人があて、街があります。あなたがあて、立川があります...

五十の峠... 丘修三 (随筆作家) の随筆。神様は日頃私に冒瀆されていたので、洗い顔をなす...

犬が向きや尾は東... 漢字一字挿入せよ。爪で拾って。でこぼす。

目に青葉、匂のサンドに冷んやりプラム... 中央公民館から諏訪公園へ歩く。風にも色がついてる...

Table of local businesses including 田中星美堂薬局, 菊川園, caféコロラド, etc.

Table of local businesses including 入船寿司, サンカメラ, ラーメン竜馬, etc.

Table of local businesses including トリッププラザ, ケンタッキー, 伊勢丹立川店, etc.

表紙は語る... 今回の作品は、昨年、立川駅ビル・ルミネで行われた多摩総合美術展...

三井の自動車定期預金... 立川支店

月刊えてびあん 第107号... 平成五年六月一日発行

大車庫... 車の回廊が大きい。おまかせのサービス...

三井の自動車定期預金... 立川支店

東風... 本誌の記事に対して表現が稚拙であることが適切でないこと指摘を頂...

立川クイズ... 1. 初夏の香りを河原の結に感じる季節。その昔、立川でとれた...

立川クイズ... 2. 舟に乗らず、岸から鶴を眺めていた...

木の葉... ガラリー&コンサート カフェテリア



私の傑作選

NICE SHOT!
NO.23

誰のアルバムにもキラリッと光る一枚がある。
撮れたノと思った。シャッターが軽い。

田村直樹さん
(若葉町1丁目)
愛機↓ニコンFE2
■星の滴



石川久光さん
(栄町5丁目)
愛機↓ニコンFM2
■いっぶく

