

月刊

立川と語ろう 立川に生きよう

えくてびあん

3

《EKUTEBIAN-VOL.4, MARCH 1987-EKUTEBIAN》



Once Upon A Time . . .

立川・今昔写真館

●監修/三田鶴吉 ●写真提供/三田鶴吉・立川市歴史民俗資料館

年々歳々、「街」同じからずであります。南口のように、区画整理で「変革」とをけている場合は勿論だが、なにげない日々にも、「昨日の立川」にはない表情を、ひょっこりと見せたりする。しかも、立川は年々に若がえってゆく、この不思議を解ける人はおるまい。

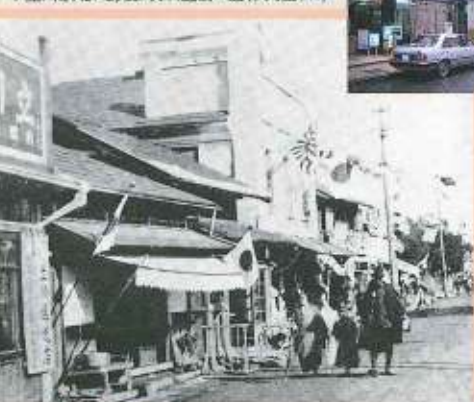
▲立川駅南口/昭和5年

「中央線山中段鏡橋」馬場吉蔵画

▼[立川村十二景]より/明治の頃

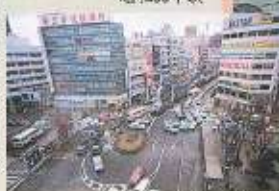


▼立川駅北口郵便局、日通前の通り/大正11年



▲立川駅北口(本校がある) 明治40年頃

立川駅北口ロータリー 昭和30年頃



立川警察署前の交差点/昭和39年頃



砂川三番の交差点 昭和36年頃



高松大通り(総構工事中) 昭和28年頃
▲立川駅北口第一デパート前の通り/昭和30年頃



「甲州街道多摩川渡し雪景」[立川村十二景]より/明治の頃。現在は立日橋を建築中。





リーセントパークホテル

立川
御馳走館
勝る人がいて、味わる人がいる。この最勝なる当り前の世界。



(左)仔羊のノワゼット エストラゴン風味 ¥3,000 (右)三種の魚のポワレー 赤ワイン風味 ¥3,400
ほかに、ランチ・スペシャル(コース) ¥2,500 など



昨秋、生まれたばかりのリーセント・パークホテル 2Fに「イル・モンド」という、おしゃれで本格的フランス料理が登場、味にうるさい貴方の「評価」を待っている。嶋田ジェフがバリてきたえ腕を、立川で花開かんとする志を達成させるのもまた「立川人」と云えようか。富士見町2丁目 ☎26-3111代

華麗なデザート(デザート)から
(左)グラン・デザート ¥1,000 (右)ドゥー・ムース ¥500

